

Bodenlösungen für Industrie und Gewerbe

ecotile Ineinandergreifende PVC-Fliesen

STARK für Industrie und Gewerbe, ELEGANT für den Einzelhandel. Eine schnelle, einfache und umweltfreundliche Fußbodenlösung.

Details

Die ineinandergreifenden **ecotile** Fliesen sind eine belastbare, flexible und moderne Fußbodenlösung. **ecotile** Fliesen sind in vier verschiedenen Oberflächenstrukturen und vielen verschiedenen Farben erhältlich. Sie sind wahlweise mit sichtbarer Fügestelle oder einer ansprechenden verborgenen Fügestelle, sowie mit integrierter elektrostatischer Entladung (ESD) oder als ergonomische Variante erhältlich.

ecotile Fliesen können in der Regel zeit- und kostensparend ohne aufwändige Vorbereitung des Bodens wie Imprägnierung, Estrichguss oder Klebemittel verlegt werden.

Zusammensetzung & Herstellung

ecotile Fliesen bestehen aus einem spritzgegossenen Material, das sich durch hervorragende Verschleißbeständigkeit, Widerstandsfähigkeit gegen Chemikalien, langfristige Stabilität und stabile elektrische Eigenschaften auszeichnet.

Eine ökologisch nachhaltige Fußbodenlösung

Wir benutzen nur das hochwertigste Rohmaterial zur Herstellung unserer **ecotile** PVC-Fliesen. Sollten die Fliesen einmal das Ende ihrer langen Nutzungsdauer erreicht haben, sammeln wir die Fliesen kostenfrei ein und führen sie der Produktion der nächsten Generation von **ecotile** zu.

Alle Vorteile auf einen Blick:

- Extrem widerstandsfähig
- Geringe Instandhaltungskosten und einfache Pflege
- Ansprechendes, modernes Design
- Auch als ESD-Variante lieferbar
- Perfekt auch unter schwerer Belastung, mit Gabelstaplern befahrbar
- Schnell und einfach anzubringen, keine Verzögerung im Betriebsablauf
- Gute rutschfeste Eigenschaften
- Schützt bereits vorhandene Bodenbeläge vor Schäden
- Vielseitig, Design und Struktur der Bodenbeläge sind schnell und einfach anzupassen
- Ideal für unebene, feuchte oder verunreinigte Böden
- Ausgezeichnetes Preis-Leistungsverhältnis
- Hergestellt in Großbritannien - zertifiziert nach ISO 9001
- 10 Jahre Herstellergarantie

Anwendungsbereiche

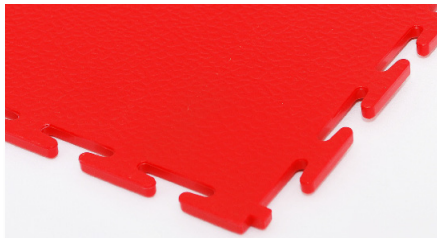
ecotile PVC-Fliesen werden bereits seit mehr als 20 Jahren in Schulen, Fabriken und Büros in Europa eingesetzt. Sie sind für den Einsatz von Schwertransportern und Gabelstaplern bestens geeignet und bieten gute Wärme- und Schalldämmung sowie hervorragenden Widerstand gegen besondere Belastungen durch Stöße oder Schwingungen.

- Fabrikanlagen
- Lagerhallen
- Werkstätten
- Sporteinrichtungen
- Passagierterminals
- Schulen
- Ladenräume
- Ausstellungsräume



ecotile Standardfarben und Oberflächenstrukturen

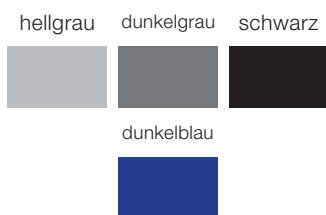
ecotile Sichtbare Verbindung 500 x 500 x 7mm und ESD Fliesen



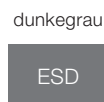
ecotile 7mm glatt



ecotile 7mm genoppt



ecotile ESD 7mm & 5mm
BS EN 61340-5-1 :2001 konform



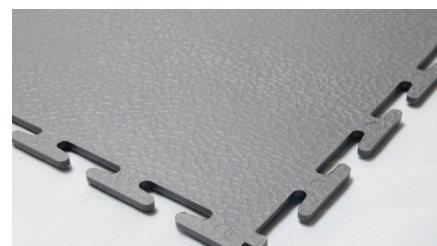
ecotile Verborgene Verbindung 500 x 500 x 6mm und 500 x 500 x 5mm Fliesen



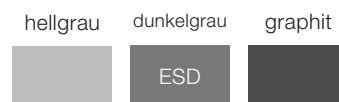
ecotile 6mm glatt



ecotile 6mm schiefer



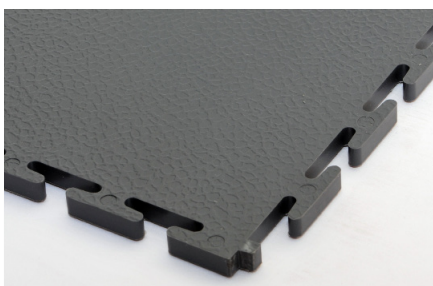
ecotile 5mm glatt



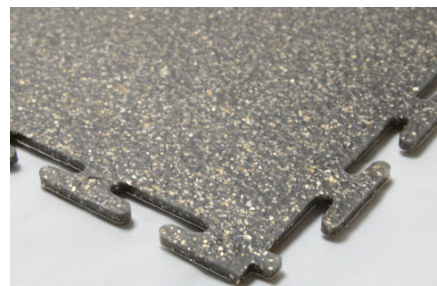
SONDERANFERTIGUNGEN

Benötigen Sie eine bestimmte Farbe? Wir können unsere PVC-Fliesen in nahezu jeder RAL-Farbe herstellen. Kontaktieren Sie hierfür einfach unser Vertriebsteam. Bitte beachten Sie dazu die folgenden Hinweise und Bedingungen:

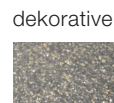
- *Mindestens 10% Aufpreis abhängig von der Farbwahl.*
- *Lieferzeit von mindestens 6 bis 8 Wochen ab Bestelldatum*
- *Mindestabnahmemenge 130m²*
- *Zusatzkosten für Anfertigung / Farbgenauigkeit € 350 pro gewählte Farbe*
- *Bitte beachten Sie, dass nach Annahme Ihrer Bestellung keinerlei Änderungen, Stornierungen oder Rücksendungen von uns akzeptiert werden können.*



ecotile 10mm glatt



ecotile 5mm dekorativ glatt



Wichtige Anmerkung:

1. Es ist notwendig den Ecotile Bodenbelag 24 Stunden vor dem Verlegen in der Mindestraumtemperatur von 15°C zu akklimatisieren. Ecotile Bodenbeläge sind für Aussenanwendungen untauglich.
2. In der direkten Sonnenbestrahlung betroffene Bereiche (Rollläden, Dachfenster, breite verglaste Wände) verlangen das Verkleben des Ecotile Bodens..
3. Gummireifen können Verfärbungen der Oberfläche des Ecotile Belags verursachen. (Auch andere Bödenarten werden davon betroffen.) Für Garagenanwendungen empfehlen wir graphitgraue oder schwarze Fliesen..
4. ESD Boden – Auf der Oberfläche sichtbare Metallfasern sind integrierte und wesentliche Bestandteile der Fliese. Das ist ein fundamentaler und unvermeidlicher Teil des Herstellungsprozesses, der eine optimale Leitfähigkeit Ihres ESD Bodens garantiert.

E500/5

Die Fliese für leichte Industrieanwendungen

Wo und warum sollten Sie **ecotile 500/7** einsetzen?

ecotile 500/5 **ecotile 500/5** ist das Einstiegsprodukt unserer ineinandergreifenden PVC-Fliesen, welches sich hervorragend für den Handel, häuslichen Gebrauch und leichte Industrieanwendungen eignet (nicht empfohlen für den Gebrauch von Gabel- und Palettenstaplern). Erhältlich im bewährten Design unserer **ecotile 500/7** Produkte, lassen sich die PVC-Fliesen schnell und einfach über jeden festen Untergrund verlegen. Sie bieten Schutz vor Staub und Lärm und verbessern das Erscheinungsbild ihrer Räumlichkeiten.

Unsere **ecotile 500/5** PVC-Fliesen sind entweder in der Standardausführung lieferbar oder als ESD leitfähige Variante, welche allen internationalen Anforderungen gerecht werden (IEC / BS EN 61340 und EN100015/1). Mehr Informationen finden Sie auf Seite 12

Zusammensetzung & Herstellung

ecotile 500/5 besteht aus einer aufwendig geformten PVC-Spritzgussmasse, die widerstandsfähig, chemikalienecht und Langzeit-strapazierfähig ist sowie elektrostatisch ableitende Eigenschaften vorweist.

Eine nachhaltige Lösung für die Umwelt

ecotile 500/5 wird aus hochwertigem Material hergestellt. Sobald die Fliesen das Ende ihrer Nutzungsdauer erreicht haben, sammeln wir die Fliesen kostenfrei ein und führen sie der Produktion der nächsten Generation von **ecotile** zu..



Alle Vorteile auf einen Blick:

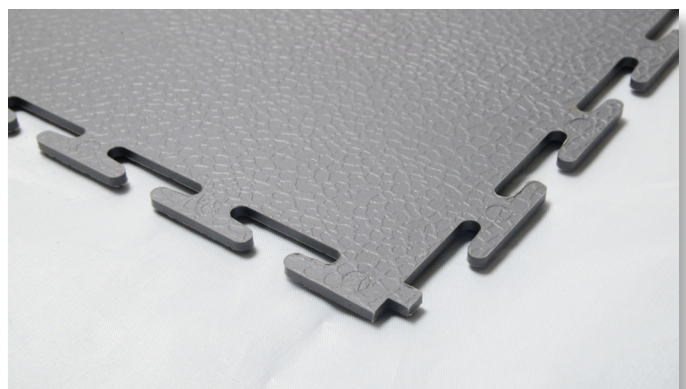
- *Geringe Instandhaltungskosten und einfache Pflege.*
- *Ansprechendes und modernes Design.*
- *Schnell und einfach zu verlegen, keine Ausfallzeiten.*
- *Gute rutschfeste Eigenschaften.*
- *Schützt den vorhandenen Boden vor Beschädigung.*
- *Vielseitig durch schnell und einfach zu ändernde Designs oder Anordnungen.*
- *3 Jahre Garantie.*



Anwendungsbereiche:

ecotile 500/5 eignet sich hervorragend für Ladenräume, Büros und Schulen oder für den häuslichen Gebrauch wie Garagen, Werkstätten, Home-Gyms und Waschküchen

- **Schulen**
- **Ladenräume**
- **Garagen**
- **ESD Version**
- **Bürräume**
- **Messen**
- **Waschküchen**
- **Montagehallen**



E500/6

Die schwimmend verlegbare Fliese mit verborgener Fügestelle

Wo und warum sollten Sie **ecotile** 500/6 einsetzen?

Die Eigenschaften von **ecotile** 500/6 sind nahezu identisch mit denen von **ecotile** 500/7. **ecotile** 500/6 ist daher eine gute Alternative für Kunden, die ein Design mit unsichtbarer Fügestelle wünschen. Die Push-Fit Naht bietet besseren Schutz vor Wassereintritt und wird daher besonders gern in Küchen, Ladenräumen, Labors etc. eingesetzt.

Die ineinandergreifenden Bodenfliesen mit verborgener Fügestelle:

ecotile 500/6 ineinandergreifende Bodenfliesen sind eine strapazierfähige, flexible und moderne Bodenlösung. **ecotile** 500/6 ist in vier Oberflächenausführungen und vielen verschiedenen Farben erhältlich. Die abgekantete, verborgene Fügestelle der Fliesen sorgt für eine glatte und elegante Erscheinung. **ecotile** 500/6 kann ohne Feuchtigkeitsdichtung, Estrich oder Kleber verlegt werden und verringert so VOC-Emissionen, Zeit- und Kostenaufwand für die Montage erheblich.

Zusammensetzung & Herstellung: **ecotile** 500/6 bestehen aus einem spritzgegossenen Material, das sich durch hervorragende Verschleißbeständigkeit, Widerstandsfähigkeit gegen Chemikalien, hohe langfristige Stabilität und stabile elektrische Eigenschaften auszeichnet.

Eine nachhaltige Lösung für die Umwelt: **ecotile** 500/6 wird aus hochwertigem Material hergestellt. Sobald die Fliesen das Ende ihrer Nutzungsdauer erreicht haben, sammeln wir die Fliesen kostenfrei ein und führen sie der Produktion der nächsten Generation von **ecotile** zu

Alle Vorteile auf einen Blick:

- Geringe Instandhaltungskosten und einfache Pflege.
- Ansprechendes, modernes Design.
- Schnell und einfach zu verlegen, keine Ausfallzeiten.
- Gute rutschfeste Eigenschaften.
- Schützt den vorhandenen Boden vor Beschädigung.
- Vielseitig durch schnell und einfach zu ändernde Designs oder Anordnungen.
- 10 Jahre Garantie.

Anwendungsbereiche:

ecotile 500/6 wird in Ladenräume, Fabriken, Schulen und Büros verwendet und bietet gute Wärme- und Schalldämmung, ist wartungsarm und leicht zu pflegen.

- Schulen & Universitäten
- Passagierterminals
- Büros & Ladenräume
- Messen- & Ausstellungsräume
- Werkstätte
- Waschküchen
- Freizeiteinrichtungen
- Leichtindustrie



E500/7

Das Original - die schwimmend verlegbare Bodenfliese mit dem bewährten Schwalbenschwanzprofil.

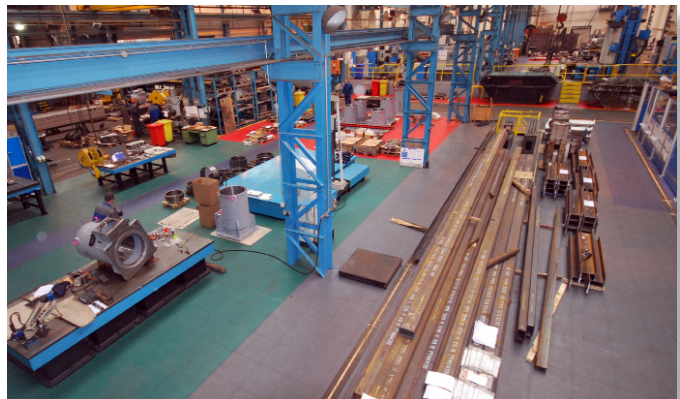
Wo und warum sollten Sie **ecotile 500/7** einsetzen?

ecotile 500/7 ist das Original mit dem klassischen sichtbaren Schwalbenschwanzprofil und einer Stärke von 7 mm. ecotile 500/7 ist ein robuster, schwer belastbarer Bodenbelag, der hoher Punktbelastung, Stößen und Schwingungen standhalten kann und eignet sich damit bestens für die meisten Einsatzbereiche - insbesondere bei hoher Begehungsfrequenz und Schwerlastverkehr wie Gabelstaplern (und Fahrzeugen bis zu einem Leergewicht von 3,5 Tonnen). Falls Sie sich nicht sicher sind, ob Sie ecotile 500/7 einsetzen können, sprechen Sie mit unserem Vertriebsteam und/oder informieren Sie sich über unsere besonders strapazierfähige UHD-Fliese 500/10

Strapazierfähig: ecotile 500/7 aus widerstandsfähigem PVC ist weltweit die Nummer eins der verzahnten Bodenfliesen und ist zu 100 % recycelbar. 500/7 aus widerstandsfähigem PVC ist weltweit die Nummer eins der verzahnten Bodenfliesen und ist zu 100 % recycelbar.

Leicht zu verlegen: ecotile 500/7 kann ohne Feuchtigkeitsdichtung, Estrich oder Kleber verlegt werden und verringert damit VOC-Emissionen sowie Zeit- und Kostenaufwand für die Montage erheblich.

Leicht zu verlegen: ecotile 500/7 Fliesen bestehen aus einem spritzgegossenen Material, das sich durch hervorragende Verschleißbeständigkeit, Widerstandsfähigkeit gegen Chemikalien, langfristige Stabilität und stabile elektrische Eigenschaften auszeichnet.



Alle Vorteile auf einen Blick:

- Extrem strapazierfähig.
- Schnell und einfach zu verlegen, keine Ausfallzeiten.
- Gute rutschfeste Eigenschaften.
- Schützt den vorhandenen Boden vor Beschädigung.
- Ideal für unebene, feuchte oder verschmutzte Untergründe.
- 10 Jahre Garantie.

Anwendungsbereiche:

ecotile 500/7 wird bereits seit mehr als 20 Jahren in Schulen, Fabriken und Büros in ganz Europa eingesetzt. ecotile 500/7 Fliesen sind für den Einsatz von Schwertransportern und Gabelstaplern bestens geeignet und bieten gute Wärme- und Schalldämmung sowie hervorragenden Widerstand gegen besondere Belastungen durch Stöße oder Schwingungen.

- Fabrikanlagen & Lagerhallen
- Passagierterminals
- Büros & Ladenräume
- Schulen & Universitäten
- Garagen & Werkstätten
- Messen & Ausstellungen
- Sport- & Freizeiteinrichtungen
- Feuerwachen
- Haftanstalten & Polizeistationen



E500/10

UHD-Fliesen für höchste Beanspruchung

Wo und warum sollten Sie **ecotile** 500/10 einsetzen?

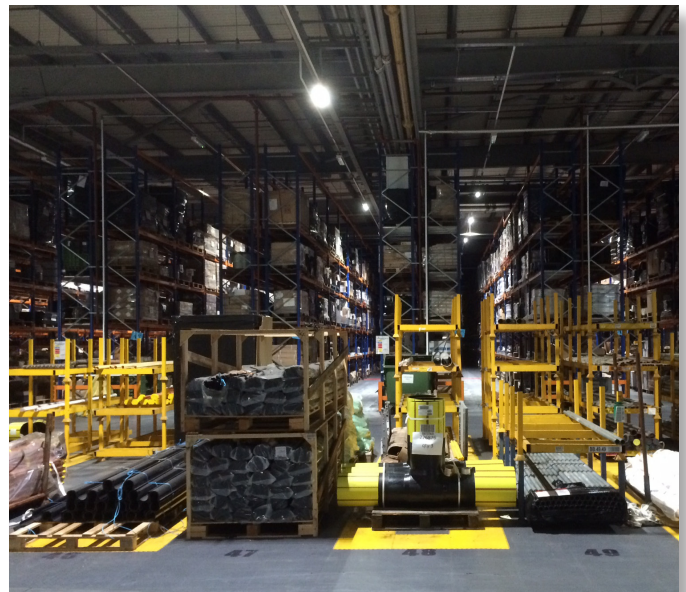
ecotile 500/10 wird zur Ausbesserung und zum Schutz von Lager- und Betriebsböden mit starker Beanspruchung eingesetzt. Die PVC-Fliese mit einer Stärke von 10 mm wird besonders für die Nutzung in Bereichen empfohlen, in denen schwere Gabelstapler, Gangstapler oder Schmalgangstapler eingesetzt werden, oder in denen LKW enge Manöver ausführen müssen oder die Räder während des Stillstands durchdrehen. **ecotile** 500/10 hat sich ebenfalls sehr erfolgreich als Bodenbelag in Flugzeughangars

Die ineinandergreifenden UHD-Fliesen sind a

ußergewöhnlich robust, widerstandsfähig gegen Stöße, schwere Lasten und hohes Verkehrsaufkommen. **ecotile** 500/10 ist das Spitzenmodell der von uns hergestellten PVC-Fliesen und ist wie unsere gesamte Produktpalette schwimmend und damit schnell und einfach verlegbar.

Zusammensetzung & Herstellung:

ecotile 500/10 besteht aus einem spritzgegossenen Material, das sich durch hervorragende Verschleißbeständigkeit, Widerstandsfähigkeit gegen Chemikalien, hohe langfristige Stabilität und stabile elektrische Eigenschaften auszeichnet



Alle Vorteile auf einen Blick:

- Extrem robust & strapazierfähig.
- Hervorragender Widerstand gegen Einschläge & Schwingungen.
- Schützt den vorhandenen Boden vor Beschädigung.
- Keine Vorbereitung des Bodens oder Verklebung notwendig.
- Geringe Instandhaltungskosten und einfache Pflege.
- Gute rutschfeste Eigenschaften.
- Für Böden mit besonders starker Beanspruchung geeignet.
- Schnell und einfach zu verlegen, keine Ausfallzeiten.
- Gute rutschfeste Eigenschaften.
- Ideal für alte, unebene, feuchte, ölige oder verschmutzte Untergründe.
- Isoliert gegen Kälte, Feuchtigkeit & Lärm.

Anwendungsbereiche:

ecotile 500/10 kann fast überall eingesetzt werden und ist die Fliese Ihrer Wahl, falls Sie damit rechnen, dass Ihr Boden starken Belastungen und häufigen Einschlägen ausgesetzt ist und Bedenken wegen der Abnutzung haben.

- Maschinenbauanlagen
- Lagerhallen
- Kfz-Werkstätte
- Bereiche für Krafttraining
- Kraftwerke
- Flugzeughallen
- Passagierterminals
- Lebensmittelproduktion
- Einkaufszentren
- Feuerwachen
- Güterverkehrszentren
- Ingenieurwerkstätte

ESD Boden

Leitfähige / Ableitende Fliesen

Die patentierte ESD / antistatische, verzahnte Fliese:

ecotile 500/7/ESD ESD kann als Hauptuntergrund eingesetzt werden und ist garantiert über ihre gesamte Lebensdauer voll leistungsfähig. Die elektrostatisch ableitenden (ESD / EPA) verzahnten Fliesen eignen sich perfekt für den Gebrauch in Elektronik- und Telekommunikationswerken, in Computer Server-Räumen, in Produktionsanlagen, z. B. in der Pharma- und Farbindustrie oder petrochemischen Fabriken, sowie in bestimmten Bereichen der Lebensmittelproduktion, in denen Gefahr von Staubexplosionen (Zucker, Mehlstaub usw.) besteht.

Zusammensetzung & Herstellung:

ecotile 500 ESD (5mm und 7mm) wird aus einer widerstandsfähigen PVC-Verbindung hergestellt, die Millionen kleinster Metallfasern aus Edelstahl beinhaltet. Diese Fliese hat exzellente Abnutzungseigenschaften, ausgezeichnete chemische Widerstandsfähigkeit, langfristige Stabilität, gute Wetterbeständigkeit und stabile elektrische Eigenschaften.

WICHTIGER HINWEIS: Bitte beachten Sie, dass die enthaltenden Metallfasern ggf. auf der Oberfläche sichtbar sein können. Dies ist unvermeidlich und fundamentaler Bestandteil des Herstellungsprozesses um eine optimale ESD Performance zu gewährleisten.

Leistungsfähigkeit & Testergebnisse: **ecotile 500/7/ESD** wurde von einem unabhängigen Institut getestet:

- **Oberflächenwiderstand:** $2,2 \times 10^4 \Omega$ to $3 \times 10^6 \Omega$
- **Ableitwiderstand:** $2,9 \times 10^4 \Omega$ to $5,7 \times 10^6 \Omega$
- **Neigung zu elektrostatischer Aufladung:** $< 10 \text{ Volt}$ / $< 2,0 \text{ kV}$
- **Statische Zerfallszeit bei 15% Luftfeuchtigkeit:** 0,01 Sek.

Die Testergebnisse garantieren, dass **ecotile 500/7/ESD** die britischen und internationalen Normen BS EN 61340-5-1:2007 und IEC 61340 erfüllt.



EN/ISO 61340/5, EN 1081,
EN1815 & EN6356 ESD
Flooring - Resistance to Ground



EN/ISO 61340/5, EN 1081,
EN1815 & EN6356
ESD Flooring - Surface Resistance

ecotile 500/5 ist das Einstiegsprodukt unserer ineinandergreifenden PVC-Fliesen, welches sich hervorragend für den Handel, häuslichen Gebrauch und leichte Industrieanwendungen eignet (nicht empfohlen für den Gebrauch von Gabel- und Palettenstaplern).

Erhältlich im bewährten Design unserer ecotile 500/7 Produkte, lassen sich die PVC-Fliesen schnell und einfach über jeden festen Untergrund verlegen. Sie bieten Schutz vor Staub und Lärm und verbessern das Erscheinungsbild ihrer Räumlichkeiten.

Unsere ecotile 500/5 PVC-Fliesen sind entweder in der Standardausführung lieferbar oder als ESD leitfähige Variante, welche allen internationalen Anforderungen gerecht werden (IEC / BS EN 61340 und EN100015/1). Mehr Informationen finden Sie auf Seite 12



Logo Fliesen

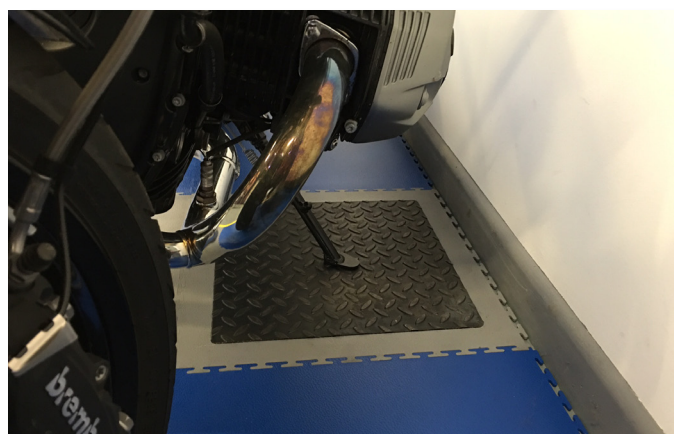
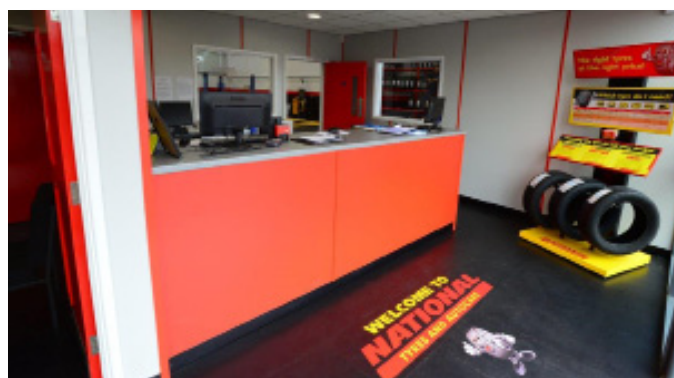
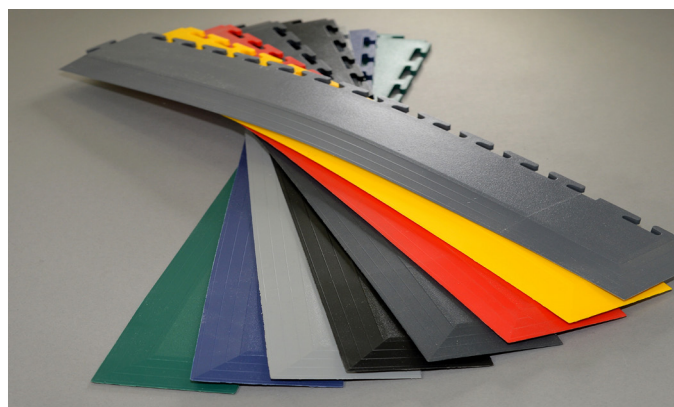
Verleihen Sie Ihrem **ecotile** Boden mehr Ausdruck. Ecotile Flooring kann nahezu jedes Logo und Bild in Ihren individuellen ecotile Boden einarbeiten um eine dauerhafte und auffallende Nachricht zu platzieren.

Die Logo-Fliesen werden mithilfe der CNC Wasser-Laser-Schnitttechnik bearbeitet um ein präzises Ergebnis zu gewährleisten. Wählen Sie ihr individuelles Design aus den Farben Schwarz, hellgrau, dunkelgrau, graphit, rot, grün, gelb, dunkelblau und weiß (ggf. andere Farben, je nach Verfügbarkeit).

Firmenlogo-Fliesen: Platzieren Sie Ihre Verkaufsbotschaft dort, wo Sie auffällt und Ihr Image und Profil verbessern.

Individuelle Badges: Nahezu jedes Zeichen kann in Ihren **ecotile** Boden eingearbeitet werden.

Gefahrenzeichen/ Sicherheitshinweise: Jede Firma ist gesetzlich dazu verpflichtet, Gesundheits- und Sicherheitshinweise sichtbar zu platzieren.



| Art.-Nr. | Details |
|----------------------------------|--|
| ecotile E57.100 | Rampen, Fußleisten & Bodenschwellen ecotile Ansteckrampe - erhältlich in allen Standard Farben. Abmessungen: 500mm x 70mm x 7mm>1mm |
| E57.000 | ecotile 500/7 Eckstück - erhältlich in allen Standard Farben. Abmessungen: 590mm x 70mm x 7mm>1mm |
| PCR6 | ecotile ecotile 500/6 Übergangleisten - erhältlich in schwarz, dunkelgrau und hellgrau. Abmessungen: 2000mm x 32mm x 7mm>1mm |
| 41.200 | SP050 Kleber für Übergangleisten |
| ecotile 45.900 | Reinigungsmittel, Spezialversiegelungen & Polituren Anti-Verfärbungsversiegelung - Zur Vorbeugung gegen Weichmacherwanderung von Gummireifen, Färbemitteln etc.* |
| 45.850 | Anti-Rutsch-Versiegelung * |
| 45.875 | Polyurethan Bodenversiegelung für UHD-Fliesen * |
| ecotile | Anwendung nur durch qualifiziertes Fachpersonal |
| 46.601 | Ecotile Universalreiniger |
| 45.602 | Ecotile Bodenpolitur |
| 45.600 | Ecotile Tiefenreiniger |
| 45.600 | Ecotile Reinigungstücher |
| ecotile 16.234 | ESD-Zubehör ESD-Erdungsset – Bestehend aus Erdungsband, beschlagener Fliese, Steckkontakt (EU) & Erdungskabel mit einem Widerstand von 1 meg (Ohm) – Reicht für 80 bis 100m² ESD-Bodenbelag. |
| 13.232 | 7mm ESD-Bodenmarkierungsfliese mit ESD-Logo |
| 13.2321 | 5mm ESD-Bodenmarkierungsfliese mit ESD-Logo |

ecotile Ineinandergreifende PVC-Fliesen

Technische & umweltbezogene Daten:

- **Normen und Zulassungen** - Erfüllt und übertrifft die Anforderungen nach BS EN 685:1996 (Elastische homogene und heterogene PVC Bodenbeläge), BBA 96/3229/3 (Laminatfußböden) und BS EN 649:1997 (Elastische Bodenbeläge).
- **Lebensdauerkosten** - Da **ecotile** ein schwimmend verlegbares Fußbodensystem ist, können einzelne Fliesen im Falle von Beschädigung oder Abnutzung entfernt und ersetzt werden. Diese Flexibilität verlängert die Lebensdauer des Fußbodens und verringert die Gesamtkosten erheblich.
- **Nachhaltigkeit** - **ecotile** ist zu 100 % recycelbar. Am Ende ihrer Nutzungsdauer können die Fliesen granuliert und zu einem neuen Bodenbelag verarbeitet werden. Andere Fußbodenbeläge haben in der Regel aufgrund von Verschleiß oder Veränderungswünschen des Gebäudeeigentümers nur eine begrenzte Lebensdauer. Die meisten Bodenbeläge können nach der Demontage nicht wiederverwendet werden, da sie bei der Montage verklebt werden mussten. Der Abfall, der bei der Demontage entsteht, kann daher oft nur noch auf Deponien untergebracht werden. **ecotile** kann nicht nur recycelt werden - es herrscht sogar große Nachfrage nach gebrauchten Fliesen.
- **Geschätzte Nutzungsdauer** - 25 Jahre +
- **VOC-Gehalt** - Spuren von flüchtigen Modifikationsstoffen und nicht-PVC-basierten Zusatzstoffen. Sehr viel niedrigerer VOC-Gehalt im Vergleich mit Bodensystemen auf Harzbasis oder mit Klebemitteln angebrachten konventionellen Bodenbelägen. **ecotile** Produkte enthalten kein Formaldehyd und sind in die Klasse E1 eingestuft.
- **Schalldämmung** - Es kann eine Geräuschminderung von bis zu 46 dB erreicht werden.
- **Härte** - Standard ISO 868 - **ecotile** 6 mm, 7 mm und 10 mm – 89-92 Shore A / **ecotile** comfort 76 Shore
- **Trittsicherheit / Anti-Rutsch-Eigenschaften:**
- **EN 14041:2004** - Zugelassen - Der durchschnittliche Messwert der dynamischen Reibungszahl liegt über 0,6.
- **DIN 51130:2004 - Klasse R10** - Geeignet für den Einsatz in Bereichen, in denen erhöhte Rutschgefahr durch Fettverschmutzungen, Öl oder Wasser besteht.
- **EN 13893:2002 – Dynamische Reibungszahl = 0,75 durchschn.**

| Oberfläche | EN14041:2004 - Dynamische Reibungszahl | DIN 51130 – Trittsicherheitsklasse. |
|------------|--|-------------------------------------|
| Genoppt | ≥0,56 | R10 |
| Glatt | ≥0,67 | R10 |
| Geriffelt | ≥0,52 | R9 |
| Schiefer | ≥0,65 | R10 |

Alle oben aufgeführten Normen und Standards wurden vom SATRA Technology Centre geprüft und beurkundet

- **Brandverhalten** - **ecotile** ist nicht brennbar und erreicht Klasse 1 bei Tests auf Flammenausdehnung nach BS 476: Part 7 / DIN 13501: 2004 - Bfl-S1
- **Abrieb** - Verschleißgruppe T (< 0,1 mm / 100 Umdrehungen) (EN 660-2 / EN13845)
- **Mechanische Festigkeit** - 17 N/mm² nach DIN 53516 / Dichte - BS EN 436
- **Bestimmung der Länge, Rechtwinkligkeit & Kantengeradheit** - BS EN 428:1993 - < 0,13 % / 0,5 mm max.
- **Dicke** - BS EN 428 - 6,03 bis 9,24 mm +/- 0,15 mm
- **Bestimmung des Resteindrucks** - BS EN 433:1994 - < 0,1 mm / Maßhaltigkeit - BS EN 434:1994 – Maximale Formveränderung < 0,1 % / Druckfestigkeit - ISO 6721-1:1994, ISO 6721-2:1994, ISO 6721-6:1996: 520 kg/cm²
- **Dimensionale Stabilität** - BS EN 434:1994 – Maximale Änderung der Dimension <0.1%.
- **Druckfestigkeit** - ISO 6721-1:1994, ISO 6721-2:1994, ISO 6721-6:1996: 520kg/cm².
- **Verhalten gegenüber Chemikalien** - Gute Beständigkeit gegen die meisten gängigen Chemikalien. **ecotile** bietet kurz- bis mittelfristig guten Widerstand gegen die meisten Chemikalien, jedoch wie bei den meisten Materialien kann eine langfristige Belastung durch Chemikalien zu einer Beschädigung des Elastomers, der Farbe und Haltbarkeit der Fliese führen. Sollte das Material durch einen Unfall mit Chemikalien in Berührung kommen, empfehlen wir, die Fliesen so schnell wie möglich zu reinigen und ggf. entfernt werden, falls die Gefahr besteht, dass Chemikalien durchgesickert sein könnten. EN 13529 – Allgemein gebräuchliche Säuren, Fette & Gasöl – Kein Verfall / Lösungsmittel – Keine Beständigkeit nach längerem Kontakt
- **Farbechtheit / Lichtechtheit:** EN 20105-B021 - 5 (keine Beschädigung)
- **Reinigung** - Tägliche Pflege - Verwendung einer Scheuersaugmaschine oder Nasswischen.
- **Elektrostatische Eigenschaften** - **ecotile** Standard: Oberflächenwiderstand: 10¹¹ and 10¹⁴ Ω / **ecotile** ESD: • Oberflächenwiderstand: 3 x 10⁶Ω und 2,2 x 10⁴Ω / Erdableitwiderstand: 5,7 x 10⁵Ω and 2,9 x 10⁴Ω / **ecotile** Antistatik: Oberflächenwiderstand: 3 x 10⁹Ω / und 2,2 x 10¹¹Ω.
- **Mechanischer Widerstand:** Die Prüfungen wurden gemäß der Anforderungen in Anhang A.1 der BS IEC 61340-5-1:2007 durchgeführt. **ecotile** ESD erfüllt die Empfehlungen der BS EN 61340 5-1:2007 für zur primären Erdung verwendbaren Bodenbeläge.
- **Beständigkeit gegen Hitzeeinwirkung durch Gegenstände/Lötzinn** - Gut
- **RAL Farben** - Aufgrund möglicher Abweichungen im Herstellungsprozess, die wir nicht beeinflussen können, können wir eine exakte Übereinstimmung mit RAL Farbtöne nicht garantieren. Die folgende Liste dient ausschließlich zur Orientierung: Schwarz - RAL9017, Hellgrau - RAL7004, Dunkelgrau - 7015, Dunkelblau - RAL5013, Grün - RAL6026, Rot - RAL3020, Terracotta Rot - RAL3009, Gelb - RAL1023, Französisch-Blau RAL5017, Stein - RAL1015.
- **Nutzungsklasse** -Leitfaden BS 8203:2001 / EN 685 – Klasse 43.



The CE marking certifies that a product has met EU consumer safety, health or environmental requirements. ecotile carries the CE marking and is manufactured to and corresponds with the criteria detailed for PVC flooring as detailed in EN 14041.

ecotile Ineinandergreifende PVC-Fliesen

Installationshinweise & Allgemeine Geschäftsbedingungen

Die folgenden Hinweise dienen als Leitfaden für Sie und enthalten Beschreibungen zur Montage und Nutzung von ecotile. Die Liste ist nicht vollständig, berücksichtigt aber die wesentlichen Punkte und Erfahrungen, die wir in den vergangenen Jahren unserer Geschäftstätigkeit gemacht haben.

- **Oberfläche / Patina ecotile** Bodenbeläge wurden speziell für extrem lange Haltbarkeit und einfache Installation entwickelt. Ihre einzigartige, ineinandergreifende Form und die Form der Herstellung machen dies möglich. Durch die Produktion kann ein sichtbarer Abdruck in Form eines Spritzgusspunkts in der Mitte und entlang der Führungslinien von der Mitte sowie an den äußeren Kanten der Fliese entstehen. Bei **ecotile ESD** Fliesen können die im Material eingearbeiteten Fasern aus Edelstahl an der Oberfläche sichtbar sein. Dies ist unvermeidlich und ein wesentlicher Teil des Produktionsprozesses und sorgt für eine optimale ESD-Leistung. Bitte überprüfen Sie die Fliesen vor der Montage. Sollten die sichtbaren Abdrücke zu stark sein und Sie die Fliesen reklamieren wollen, fahren Sie bitte nicht mit der Montage fort. Sollten 10 m² oder mehr bereits verbaut worden sein, können wir keine Rückerstattung oder Rücknahme der gelieferten Fliesen mehr akzeptieren.
- **Chargensteuerung:** Leider können wir keine 100 %ige Farbübereinstimmung zwischen verschiedenen Produktionschargen garantieren. Jede einzelne Bestellung wird von der gleichen Charge geliefert, falls Sie jedoch zusätzliche Fliesen benötigen oder eine größere Fläche verlegen möchten, können wir jedoch nicht immer sicherstellen, dass Nachbestellungen von der gleichen Charge geliefert werden können.
- **Trocken verlegen oder kleben: ecotile** Bodensysteme können in den meisten Fällen ohne Klebemittel verlegt werden; auch trocken verlegte Fliesen halten Gabelstapler und Fahrzeugverkehr problemlos stand. Sollte der Boden hohem Scherdruck oder starker Punktbelastung ausgesetzt sein (zum Beispiel wenn ein elektrischer Dreirad-Schubmaststapler auf engem Raum eingesetzt wird, bei dem die Batterien über einem einzelnen kleinen Hinterrad liegen), kann es notwendig sein, die Fliesen zu verkleben. Bitte wenden Sie sich für weitere Auskünfte an **ecotile**.
- **Dehnungsfugen: ecotile** Fliesen müssen mit einer Dehnungsfuge von 5 mm zwischen einzelnen Fliesen und zwischen Fliesen und jedem festen Punkt (wie Wänden und fest stehenden Maschinen) verlegt werden. Die Mindesttemperatur, bei der ecotile Bodenbeläge verlegt werden können, beträgt 15°C. Bevor mit dem Verlegen begonnen werden kann, müssen die Fliesen für mindestens 24 Stunden bei einer Mindesttemperatur von 15°C am Installationsort gelagert werden.
- **Beständigkeit gegen Chemikalien & Verfärbungen: ecotile** Bodensysteme sind sehr beständig gegen Benzin und andere Kohlenwasserstoffe. Längerer und übermäßiger Kontakt mit Chemikalien kann jedoch das Elastomer in den Fliesen beschädigen und dazu führen, dass sich der Bodenbelag wellt. Sollten Chemikalien verschüttet worden sein, reinigen Sie den Boden gründlich. Bei Verdacht auf Durchsickern der Chemikalien empfehlen wir, die betroffenen Fliesen zu entfernen und die Unterseite der Fliesen zu reinigen. Gummireifen (PKW, Motorräder & Gabelstapler) enthalten eine Chemikalie, die ecotile Fliesen und andere Bodenbeläge verfärben kann (Vulkanisation / Weichmacherwanderung). Diese Verfärbungen beschädigen die Fliesen nicht, wir empfehlen jedoch, beim häufigen Einsatz von Fahrzeugen ecotile Fliesen in einer dunkleren Farbe zu verlegen, damit eventuelle Verfärbungen weniger sichtbar sind.
- **Nutzung in Außenbereichen: ecotile** ist nicht für den Einsatz im Freien geeignet.
- **Direkte Sonnenstrahlung:** (verglaste Foyers, Lädeneingänge, südorientierte Verladungsrampen, Dachfenster, etc.) Es wird das Verkleben von Fliesen in Bereichen empfohlen, die der direkten Sonnenstrahlung ausgesetzt werden, wie z. B. verglaste Eingänge von Läden, südorientierte Türen von Verladungsrampen, etc. Es ist möglich, dass sich die Fliesen bei der direkten Sonnenstrahlung stark erwärmen, schneller und extremer ausdehnen als der restliche Boden.

Von ecotile durchgeführte Montage

- Bevor die Montage beginnen kann, müssen die Fliesen für einen Zeitraum von mindestens 24 Stunden im Installationsbereich zur Akklimatisierung gelagert werden.
- **ecotile** behält sich das Recht vor, unvorhergesehene Reparaturarbeiten / Änderungen, die für die planungsgemäße Ausführung der Montage notwendig sein können, in Rechnung zu stellen - zum Beispiel bei Beschädigung des Bodens durch Entfernung des alten Bodenbelags, oder bei notwendiger Anpassung von Türen.
- Bitte beachten Sie: Wenn der Boden durch ecotile verlegt werden soll, ist der Kunde verantwortlich dafür, dass der Montagebereich möglichst freigehalten wird. Ein besonderer Vorteil von ecotile liegt daran, dass die Fliesen verlegt werden können, ohne Maschinen, Werkbanken etc. verschieben zu müssen. Damit unsere Mitarbeiter Ihren neuen Boden so schnell und effizient wie möglich verlegen können, bitten wir Sie, Paletten, Kisten, Computer etc. auf Tische zu stellen und damit die Fläche freizuhalten.
- Die Nichtbeachtung dieser Hinweise kann zum Erlöschen Ihrer Gewährleistungsansprüche führen. Sollte eine Nachbesserung oder Reparatur notwendig sein, weil unsere Hinweise nicht beachtet wurden, ist ecotile dazu berechtigt, Ihnen Ausbesserungsarbeiten in Rechnung zu stellen.

ecotile & ecotile ESD Garantie

ecotile llp. garantiert für die Dauer von zehn Jahren ab Installationsdatum, dass die ineinandergreifenden Fliesen nicht verformen, zusammenziehen oder verzerren. Sollten sich die Fliesen dennoch verformen, ersetzen wir die defekten Fliesen kostenfrei, vorausgesetzt dass die folgenden Bedingungen eingehalten wurden:

- Die Fliesen sind in gemäß der Installationsanweisungen von ecotile verlegt worden (insbesondere die Mindesttemperatur 15 Grad Celsius und die Dehnungsfugen von mindestens 5 mm zwischen Fliesen und feststehenden Punkten, Wänden etc. müssen eingehalten worden sein).
- Der **ecotile** Boden zeigt normale Verschleißerscheinungen und ist nicht durch falsche Anwendung oder Vandalismus beschädigt worden.
- Wir garantieren außerdem, dass ecotile ESD Produkte die gesamte Nutzungsdauer über ihre volle ESD-Leistung beibehalten und dass die antistatischen Eigenschaften aller Produkte der **ecotile** Antistatik Reihe für zwei Jahre erhalten bleiben.
- Von der Gewährleistung ausgeschlossen sind:
 - Schäden, die durch die Einwirkung von Chemikalien oder Kohlenwasserstoffen entstehen, deren Auswirkung noch nicht von ecotile getestet wurde oder die nicht in den technischen Daten unserer Broschüre als unbedenklich aufgeführt werden. **ecotile** Produkte sind sehr beständig gegen die meisten gebräuchlichen Chemikalien und Kohlenwasserstoffe mit Ausnahme von Toluol und dessen Derivaten. Sollten Kunden unsicher bei der Benutzung einer Chemikalie sein, empfehlen wir, dass sie die Auswirkung der Chemikalien selbst prüfen, bevor sie **ecotile** Böden verlegen.
 - Rückstände von Gummireifen (PKW, Motorräder, Gabelstapler etc.), Zigaretten oder anderen Brennmitteln sowie Verfärbung der Oberfläche durch Aceton, Schneidöle und Schmiermittel (insbesondere schwefelhaltige) oder Verblässen der Farben durch UV-Strahlen oder Sonnenlicht.
- Haftung durch ecotile für Defekte oder Beschädigung des Materials durch besondere Umstände, die von **ecotile** nicht beeinflusst werden können, wie z. B. Überflutung, Stürme oder ein defekter Untergrund.

ecotile wird jeden Gewährleistungsanspruch genau prüfen und haftet nur für die beschriebenen Garantiefälle unter der Bedingung, dass der **ecotile** Bodenbelag gemäß der oben aufgeführten Beschreibung verlegt und gepflegt wurde. Die Haftung von **ecotile** beschränkt sich auf die kostenfreie Lieferung von genügend Material, um die fehlerhaften Fliesen zu ersetzen.

ecotile Ineinandergreifende Fliesen

Installationshinweise & Allgemeine Geschäftsbedingungen

Installation: ecotile Böden lassen sich schnell und einfach verlegen und die Fliesen benötigen keine Feuchtigkeitsdichtung und müssen in den meisten Fällen auch nicht verklebt werden. Der Boden darf nur verlegt werden, nachdem die Fliesen lange genug bei Raumtemperatur gelagert wurden (mindestens 15 Grad Celsius). Beginnen Sie die Montage bei Fliesen mit offener Fugestelle in der Mitte des Raumes und bei Fliesen mit verborgener Fugestelle in einer Ecke des Raumes. Verlegen Sie alle Fliesen in voller Größe und lassen Sie den Boden sich absetzen. Schneiden Sie erst danach Fliesen für die angrenzenden Randbereiche, Wände und feststehende Punkte zurecht und lassen Sie mindestens 5 mm Dehnungsfuge zwischen den Fliesen und jedem feststehenden Punkt frei. Genauere Angaben und Installationshinweise finden Sie in unserer Installationsanleitung, die jeder Lieferung beiliegt und bei Bedarf unter www.ecotileflooring.com heruntergeladen werden kann. **Reinigung & Pflege:** Kehren Sie den Boden regelmäßig, um Schmutzpartikel zu entfernen und wischen Sie die Böden gelegentlich feucht oder benutzen Sie eine Scheuersaugmaschine mit einem pH-neutralen Reinigungsmittel, das im Verhältnis 1:80 und 1:50 verdünnt wurde. Das Auftragen einer strapazierfähigen Bodenversiegelung bewahrt das Erscheinungsbild Ihres Bodens zusätzlich und verlängert die Nutzungsdauer. Detaillierte Anweisungen zur Reinigung und Pflege sowie eine Liste aller geeigneten Reinigungs- und Pflegemittel können unter www.ecotileflooring.com heruntergeladen werden.

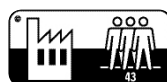
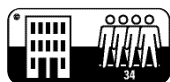
Installationsanweisungen - ecotile auf Fußbodenheizung:

- Stellen Sie die die Fußbodenheizung 48 Stunden vor Installation des Bodens an.
- Empfohlenes Prozedere – Wenn möglich, legen Sie die Fliesen auf dem Boden aus ohne Sie miteinander zu verbinden und geben Sie den Fliesen Zeit sich zu akklimatisieren bevor Sie diese miteinander verbunden werden
- Sofern dies nicht möglich ist – Installieren Sie alle Fliesen aber warten Sie mit dem Verschnitt.
- Lassen Sie den Boden min. 12 weitere Stunden liegen. Erst dann beginnen Sie mit dem Verschnitt. Achten Sie auf die 5mm Dehnungsfuge zwischen Fliesen und fixen Punkten.

| Technische Daten | | | |
|--|---|--|--|
| Dimensionen | Stärke - Glatt | Stärke - Genoppt | Stärke - Schiefer |
| Alle Fliesen – 500 x 500mm | E500/5- 4.5mm E500/6 - 6.3mm E500/7 - 6.8mm E500/10 - 9.53mm E500/7/ESD - 6.8mm | - - E500/7 - 7.6mm S500/7 – 7.6mm | - E500/6 - 6.3mm |
| Gewicht/m ² | | | Verpackung: |
| E500/5 Glatt - 5.44kg/m ² E500/6 Glatt - 8.0kg/m ² / Schiefer - 8.2kg/m ² 2.5m ² pro box E500/7 (inkl. ESD) Glatt - 8.86kg/m ² / Genoppt - 9.1kg/m ² E500/10 Glatt - 11.24kg/m ² | | | Verpackungseinheit: 10 Fliesen pro box 2.5m ² pro box |



EN 649 - Homogenous Flooring
EN 13845
ASTM F1303



ENHANCED SLIP: Sustainable wet slip resistance EN 14041: 2004 - Pass / DIN51130:2004 - R10 - Suitable for use in areas where there is an increased risk of slipping due to grease, oil water etc. Mean surface roughness Rz ≥37µm The slip resistance across all ecotile products is assured throughout the guaranteed life of the product, with strict adherence to HSE Guidelines.



REACTION TO FIRE: EN 13501-1 Class Bfl-S1
EN ISO 9239-1 ≥8kw/m²
EN ISO 11925-2 Pass / ASTM E648 Class 1



EN 423 GOOD



Impact Resistance
EN13329 -
549 549kg/cm²



* EN/ISO 61340/5, EN 1081,
EN1815 & EN6356
Resistance to Ground



EN 13845 50K cycles EN 649 Group T



Noise Reduction
EN 140-8 >46db



* EN/ISO 61340/5, EN 1081,
EN1815 & EN6356 -
Surface Resistance



Thickness of wear layer EN 429 6 to 10mm



** EN/ISO 61340/5, EN 1081,
EN1815 & EN6356 - Anti-static
Floor Covering



ESD
Earth Bonding Point



CERTIFICATE NUMBER: AJA11/15057



Proudly manufactured in the UK



CONTRACTORS HEALTH & SAFETY ASSESSMENT SCHEME
Accredited Contractor
www.chas.co.uk



Registered

Head Office & Factory

Ecotile Flooring Ltd
Unit 15 North Luton Industrial Estate
Sedgwick Road, Luton,
LU4 9DT
Tel: +44 (0) 1582 788 232
Fax: +44 (0) 2089 299 150
www.ecotileflooring.com